



三甲 MT4 移动版使用手册

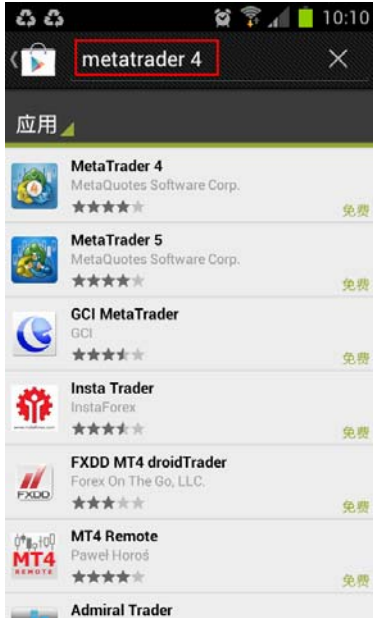
安卓 (Andriod) 平台

1.	如何下载和登录交易平台	1
	(i) 如何下载交易平台	1
	(ii) 如何登录交易平台	1
2.	交易平台界面介绍	2
	(i) 平台界面介绍	2
	(ii) 主要栏目介绍	3
3.	交易平台功能与操作	6
	(i) 如何建立订单	6
	(ii) 如何修改订单	7
	(iii) 如何平仓	7

(1) 如何下载和登录交易平台

(i) 如何下载交易平台

请在“Play 商店”首页右上方的“搜索”一栏输入“MetaTrader 4”(图 1)，搜索后会出“MetaTrader 4”官方版应用软件。请点“安装”按钮进行安装(图 2)及点“接受并下载”(图 3)，安装完毕后即可在菜单中显示出“MetaTrader 4”官方版应用软件图标。



(图 1)



(图 2)



(图 3)

(ii) 如何登录交易平台

点击菜单中“MetaTrader 4”图标：

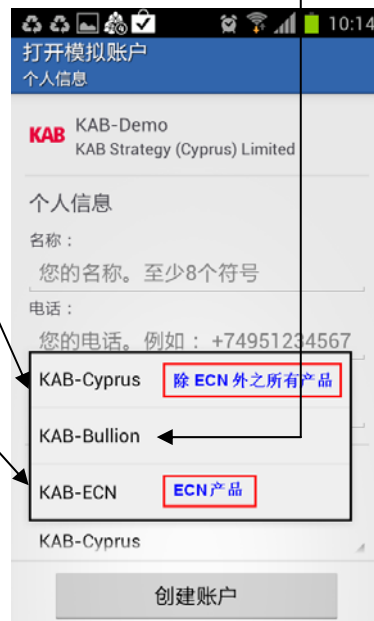
模拟账户需选择“打开模拟账户”(图 4)，在上方的“搜索”一栏输入“KAB”然后选择相应的服务器：模拟账户需选择“KAB-Demo”(图 5)。填入你的个人信息，然后按“创建账户”(图 6)，按“完成”进入交易平台。(账户类型中选择 **KAB-Cyprus** 指除 ECN 外之所有产品；**KAB-Bullion** 指三甲金业有限公司之所有产品；**KAB-ECN** 指 ECN 产品)



(图 4)



(图 5)

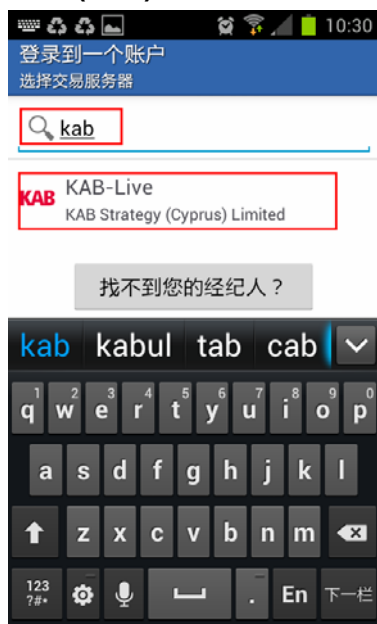


(图 6)

真实账户需选择“使用现有账户登录”(图 7)，在上方的“搜索”一栏输入“KAB”然后选择相应的服务器。**真实账户**需选择“KAB-Live”并使用现有账户登录(图 8)，在登录页面输入您的“账户”和“密码”，按“登录”进入交易平台(图 9)。



(图 7)



(图 8)



(图 9)

(2) 交易平台界面介绍

(i) 平台界面介绍 (图 10)

功能: 图表显示

功能: 查询成交记录

按产品弹出以下红色视窗

功能: 查询账户及持仓

功能: 建立订单

功能: 查询产品信息

功能: 检视图表

功能: 切换视图模式

功能: 添加及删除产品

AUDUSD	1.0290	1.0295
EURUSD	1.2296	1.2301
GBPUSD	1.5663	1.5668
LLG	1 594.50	1 595.00
LLS		
MLG		


LLG

- 新订单
- 图表
- 属性
- 高级视图模式
- 交易品种

(图 10)

(ii) 主要栏目介绍

图表产品展示 (图 11)

客户可根据需要选择的产品来显示图表，按  选择显示不同产品的图表 (图 12)，等待图表更新后即可显示。




(图 11)



(图 12)

图表时段显示 (图 13)

在图表下方点击此图标  可以选择不同时段，平台提供的时段有：




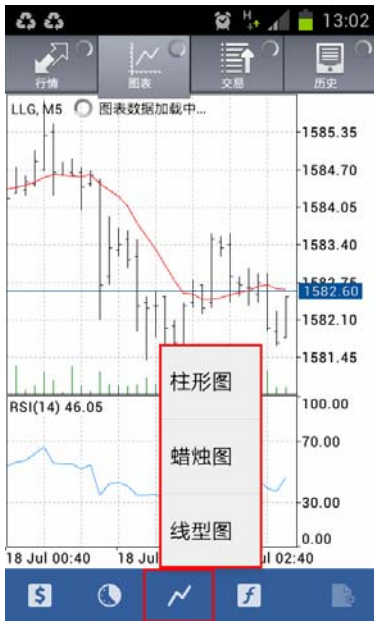
(图 13)

- M1(1 分钟图);**
- M5(5 分钟图);**
- M15(15 分钟图);**
- M30(30 分钟图);**
- H1(1 小时图);**
- H4(4 小时图);**
- D1(日线图);**

客户可根据需要选择不同时段间隔来显示图表，等待图表更新后，即可按照最新设置的时段显示图表。

图表类型显示 (图 14)

在图表下方点击此图标  会出现“柱状图” (图 14)、“阴阳烛” (图 15) 和“折线图” (图 16)。



(图 14)




(图 15)



(图 16)

特定显示及加入指标

点击此图标  (图 17) 可添加、更改及编辑图表中的各项指标 (图 18)。





(图 17)



(图 18)

快速交易





点击此图标  可快速交易图表显示总之产品 (图 19), 弹出以下视窗 (图 20), 按  或  更改合约数量。




(图 19)




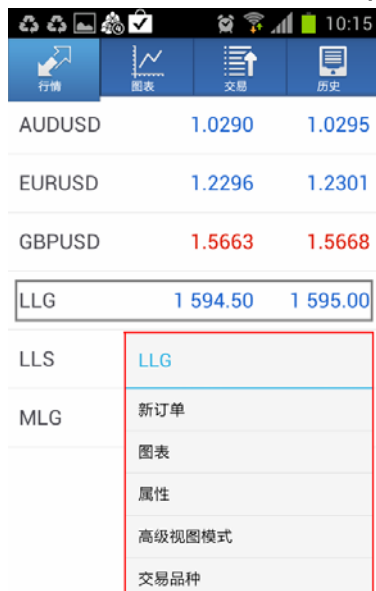
(图 20)

-  -增加 1 张合约
-  -增加 10 张合约
-  -减少 1 张合约
-  -减少 10 张合约

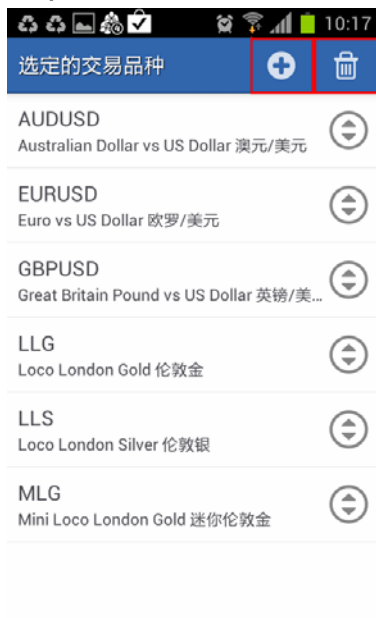
添加及删除产品

添加产品: 在“行情”版面上点击一下, 按产品弹出以下红色视窗 (图 21), 点击“交易品种”再按  选择添加之产品 (图 22)。

删除产品: 按上方的  (图 22), 选择需要删除之产品。



(图 21)



(图 22)

(3) 交易平台功能与操作

(i) 如何建立订单

请在平台界面“行情”版面中建立订单(图 23)，点击您需要交易的产品“LLG”(伦敦金)或“LLS”(伦敦银)，在以下弹出的红色视窗中选择“新订单”(图 24)。按 < 或 > 更改合约数量(图 25)。



(图 23)



(图 24)



(图 25)

按“下一个”选择“买入”或“沽出”，同时亦可输入“止损”及“获利”(图 26)，显示“成功”后按“完成”(图 27)。




(图 26)



(图 27)



(ii) 如何修改订单

点击此图标  可修改持有的订单，长按需要修改的订单 (图 28)，按“修改订单”(图 29)并输入“止损”及“获利”的价格，然后按“修改”(图 30)。

(注意: 伦敦金止损止赢必须距离现价至少 300 点, 300 点等于 3 美元, 不同的交易产品的止损止赢距离都不同)。



(图 28)




(图 29)



(图 30)

(iii) 如何平仓

平仓是指结算订单，不再持有该张订单，需进行盈亏结算。点击此图标  可平掉持有的订单 (图 31)，长按需要平掉的订单，按“平仓”(图 32) 后再点击“平仓买入”即可执行平仓 (图 33)，显示“成功”后按“完成”。



(图 31)



(图 32)



(图 33)